



Het overzetten van WinDigipet data tussen PC (s) of Laptops (versie ProX.3)

Door: Bob vermeulen
Versie: 1.1
Datum: 27-03-2009

INHOUD

1	Inleiding	3
2	De voorbereiding.....	3
2.1	WindigiPet systeeminstellingen	3
2.2	Het programma datenpflege.....	6
3	Handmatige back-up maken.....	7
4	Waar staan de back-ups?	8
5	Oude back-up terug zetten.....	10
6	Back-up van PC naar PC overzetten.....	12
6.1.	Back-up laden in back-up file.....	13
6.2.	Back-up laden in programma.....	14
7	Tot slot.....	16
 Bijlage 1: Verkenner vinden en op bureau blad plaatsen.....		17

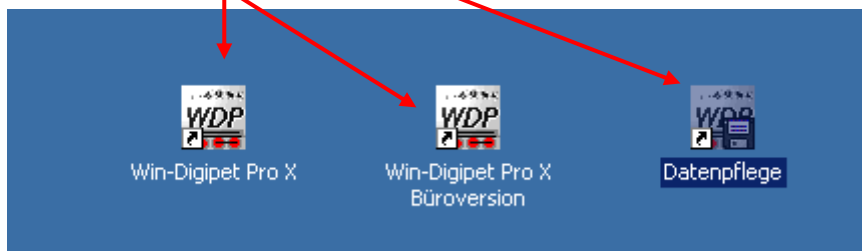
1 Inleiding

Regelmatig zie ik op het forum de vraag terug komen hoe data van WDP (WinDigiPet) tussen PC's onderling uitgewisseld kunnen worden. Daarom heb ik maar eens een artikeltje geschreven om mijn eigen methode te omschrijven. Ik beschrijf dan ook hoe ik het doe, maar er zijn (ook hier) meerdere mogelijkheden.

2 De voorbereiding

Elk software programma kent zijn instellingen als het gaat om data zekering zo ook bij WDP. Laten we daarom maar eens gaan kijken wat we hebben te doen om de data goed op te slaan. Er zijn twee plaatsten waar we eerst moeten gaan kijken:

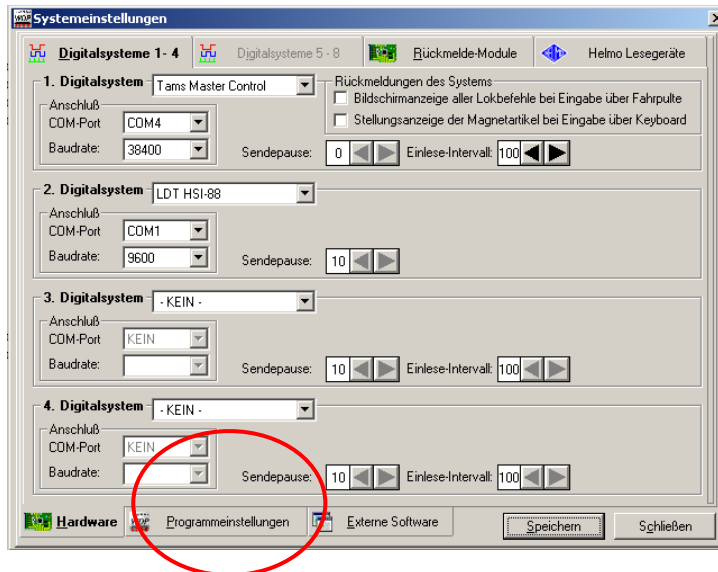
- dat is binnen het programma zelf (mag ook de Bureau versie zijn)
- bij het programma datapflege.



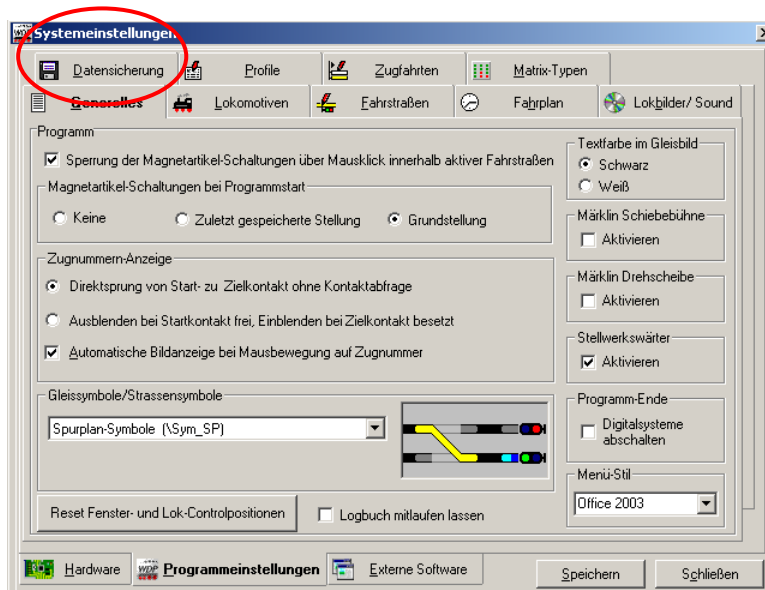
2.1. WinDigiPet Systeem instellingen

Allereerst dient in WDP één en ander ingesteld te zijn zodat de data ook ordentelijk wordt opgeslagen binnen het programma. Ga naar het hoofdstuk systeem instellingen. Klik met de linker muis op het icoontje met het keyboard links boven in de hoek van het scherm.



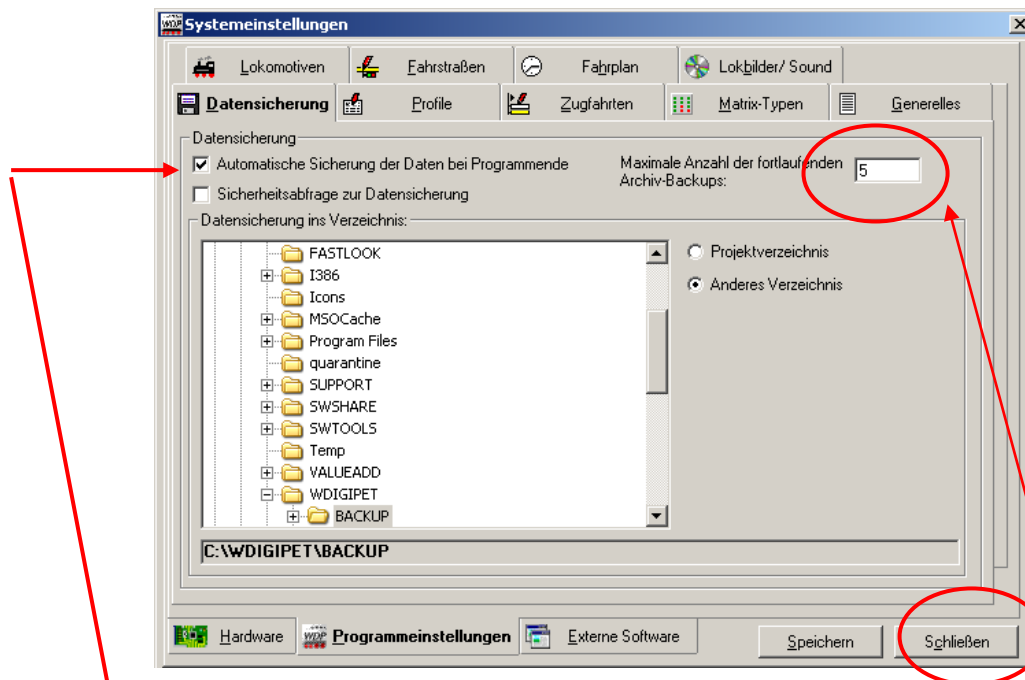


Je krijgt dan een scherm met vele mogelijkheden klik op de toets "Programmeinstellungen"



Waarna je weer een scherm krijg met mogelijkheden, klik nu op "Datensicherung"

Nu komen we op het scherm waar we de juiste dingen moeten instellen om er zeker van te zijn dat WDP een back-up maakt van het programma en wanneer.



Zorg dat er een vinkje staat bij Automatische "Sicherung der Daten...." Dit vinkje zorgt er voor dat een back-up wordt gemaakt als je het programma afsluit. Zet ook een getal bij "Maximale Anzahl!...." (5 in het voorbeeld) dan maakt WDP 5 back-ups voordat het de eerste weer weg gooit. Hierdoor weet je zeker dat je altijd oudere versies hebt mocht je daarop terug moeten vallen mocht je wat gedaan hebt en het werkt niet. Als we dat allemaal hebben ingesteld dan slaan we het op en sluiten we de schermen (Schließen).

Nu weten we zeker dat WDP ergens op de computer een backup heeft gemaakt als we WDP beëindigen.

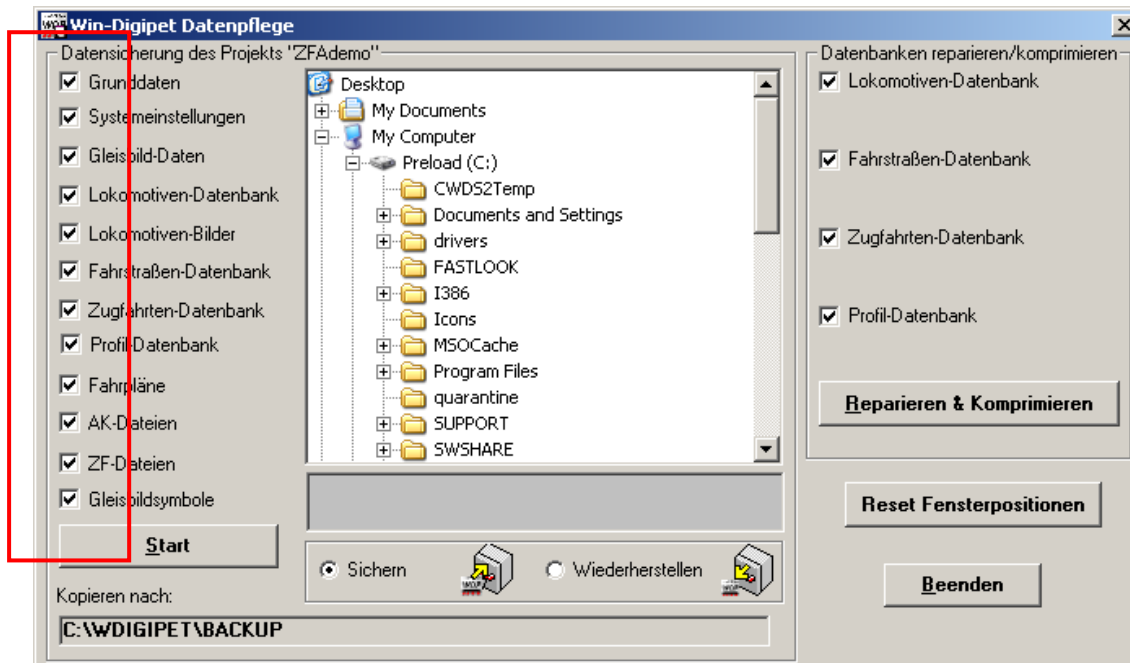
Let op: elke keer als je WDP afsluit wordt er automatisch een back-up gemaakt. Dat wil dus zeggen dat als je op 1 dag 5x hebt afgesloten je de back-up van gisteren niet meer hebt!

2.2. Datenpflege programma

Ga naar de zes basis programma's van WDP (deze vind je op de Desktop van je computer) en open het programma met de naam Datenpflege.



Als dat is gelukt heb je nu het volgende scherm voor je:



Daar is veel op te zien en in te stellen. Maak het je niet moeilijk en vink alles aan wat je kan aan vinken aan de linker kant van het scherm (tenminste dat heb ik gedaan). Nu weet je zeker dat al die dingen mee worden genomen in een back-up of andere bewerking. Je hoeft verder nu niets meer in te vullen

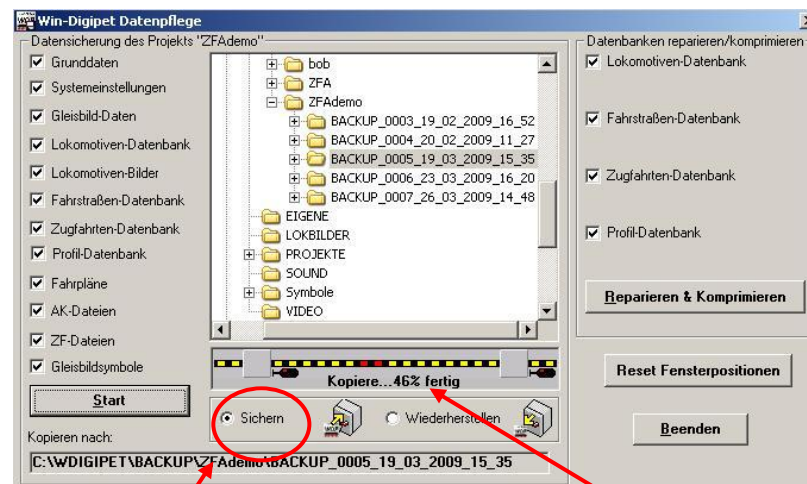
3 Handmatige back-up maken

In de datenpflege programma kan je nu een handmatige back-up maken dat is eenvoudig en je doet dat als volgt:

- Open het programma Datenpflege in de Desktop van je computer



Dan opent zich het bekende schermje en klik op "Sicheren".



- Klik op "Sicheren", daarna gaat onmiddellijk de trein rijden, de teller zal gaan lopen en als hij op 100% staat dan is er een nieuwe back-up gemaakt.

Duidelijk is in de nieuwe back-up te zien:

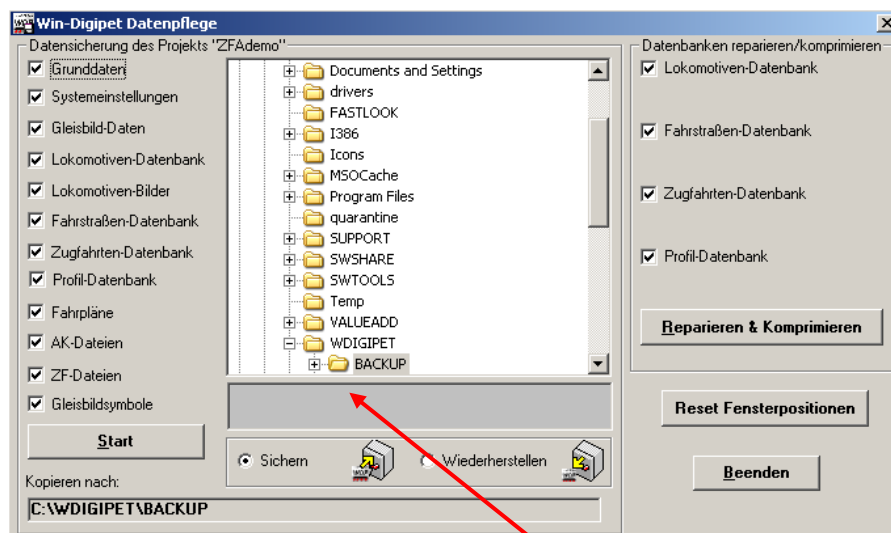
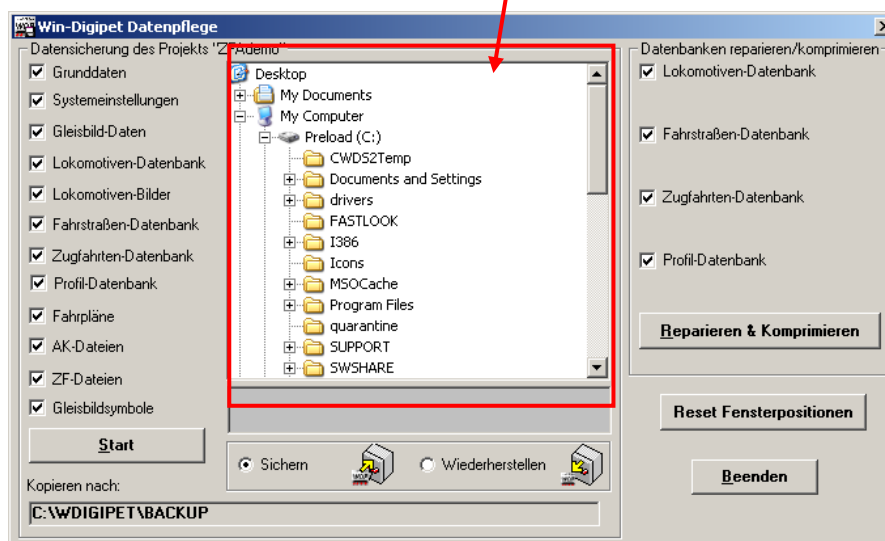
- het nummer --- Back-up_0007
- Datum ----- 26_03_2009
- Tijd----- 14_48

Je hebt nu met succes een nieuwe back-up gemaakt

4 Waar staan de Back-ups?

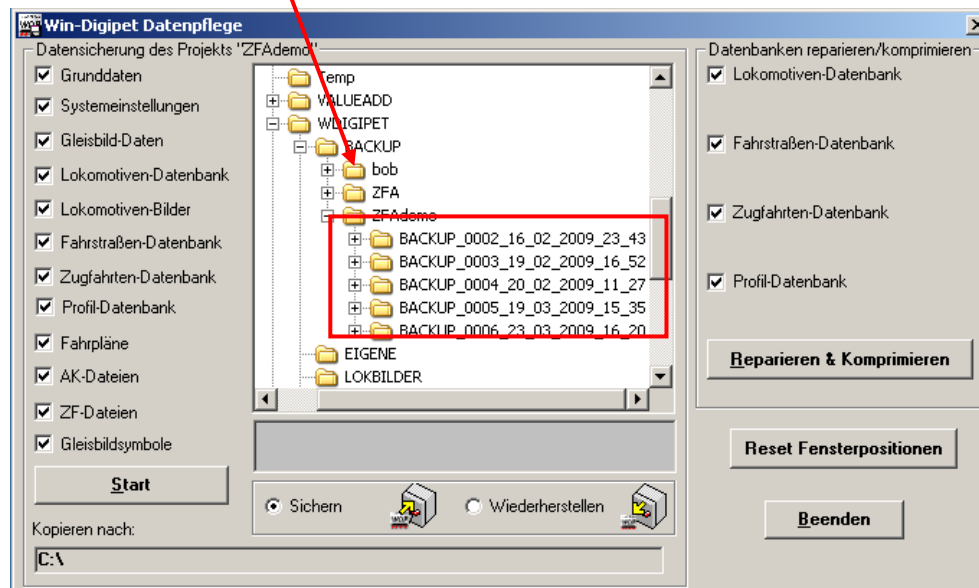


Zoals al eerder omschreven moesten we nog uitvinden waar de Back-ups zich bevinden op de computer. In het midden van het Datenpflege scherm zien we een soort verkenner structuur. Open de C schijf door op het + (je) te klikken. Dan opent zich de lijst met de op de C schijf voorhanden zijnde programma's en scrol naar beneden tot dat je WDIGIPET ziet staan.



Als je die dan opent dan zie je daar BACKUP staan en die wilde we nu net vinden.

Als je de BACKUP opent dan zie je daar ook gelijk je projecten staan (in dit voorbeeld Bob, ZFA en ZFAdemo)



Als je dan weer je project opent (in dit geval ZFAdemo) dan zie je 5 back-ups want we hadden bij de systeem instellingen opgegeven dat we er maximaal 5 wilden bewaren en dus moeten er ook 5 back-ups zijn.
We weten nu dus waar de Back-ups staan.

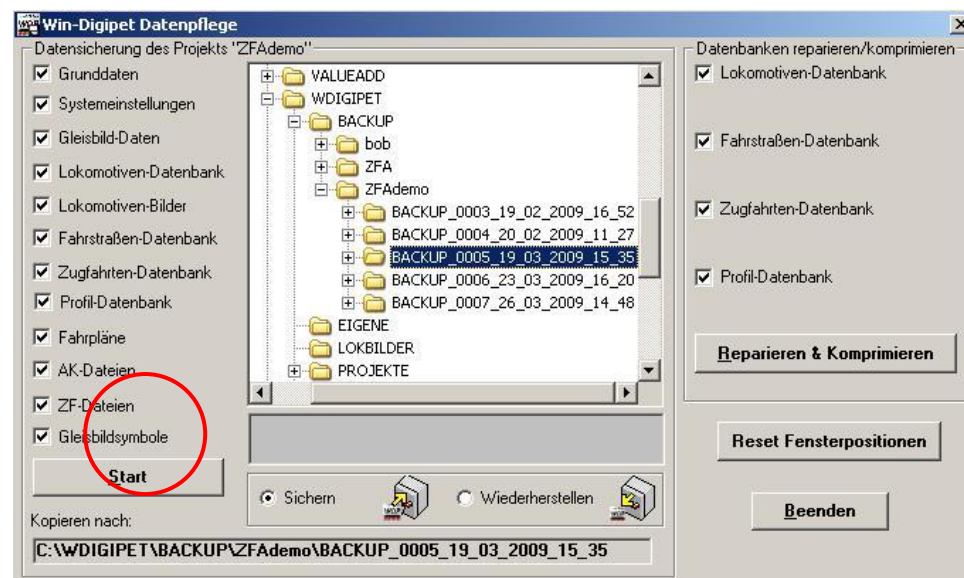
5 Oude back-up terug zetten

Laten we er vanuit gaan dat je aan het programma gesleuteld heb en dat je toch liever de oude versie van gisteren weer zou willen gebruiken. Dat kan want de back-up van gisteren staat waarschijnlijk nog in het rijtje van de 5 back-ups. Ga als volg te werk:

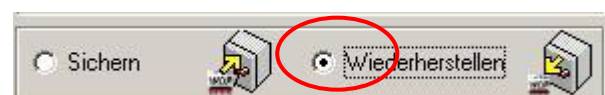
- Open het programma Datenpflege in de Desktop van je computer



Het bekende Datenpflege scherm verschijnt weer.



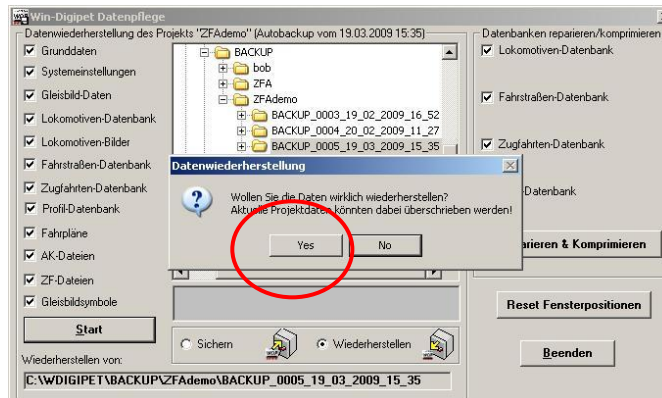
- Klik vervolgens 1x op de back-up die je terug wilt gaan zetten. In dit geval gaan we back-up #0005 terug zetten.



- Zet een vinkje bij "Wiederherstellen".
- Druk op Start

WDP zal dan vragen of je inderdaad deze versie wilt herstellen

- Klik op Ja
(sorry ik heb een Engelse LapTop met Yes)



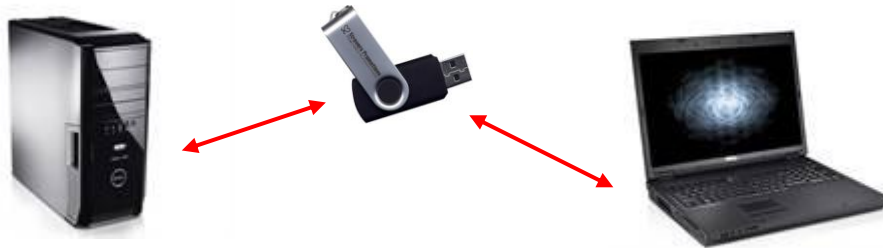
De trein zal weer gaan rijden en als hij op 100% staat is de oude back-up het huidige programma.



Nu is het gehele WDP programma weer zoals dat op 19 maart 2009 om 15h35 is opgeslagen.

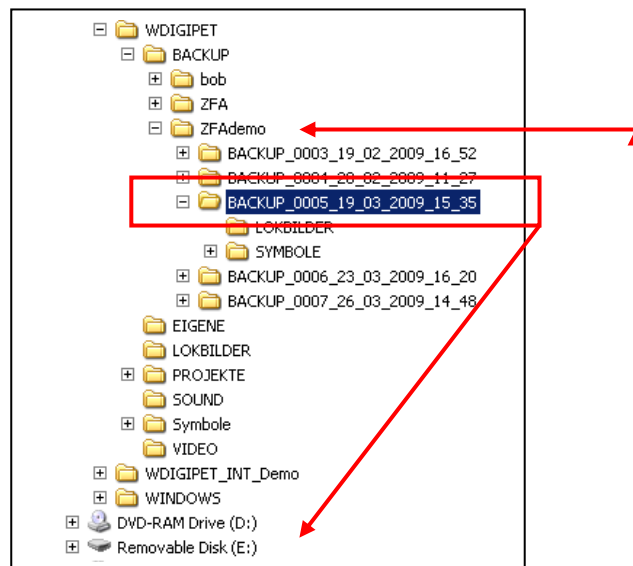
6 Back-up van PC naar PC overzetten

Al het voorgaande is gedaan op de zelfde computer als waar het originele programma op draait. (Kan ook de Laptop zijn waar je met de bureau versie werk). Hoe gaan we nu de data tussen die twee computers overbrengen?



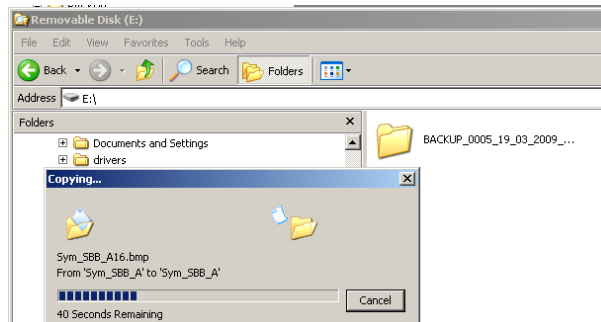
Ik maak gebruik van een USB stick en de volgende werkwijze vind ik persoonlijk het gemakkelijkst en werkt verder perfect.

- Open op je PC de verkenner.
(Ik heb de verkenner als snelkoppeling op mijn bureaublad staan, als je niet met de verkenner werk zie dan bijlage 1)



- Zoek de WINDIGIPET project file (in dit geval ZFAdemo) en kijk waar de back-ups staan (zie eventueel hoofdstuk 4)
- Klik 1x op de back-up die je wilt kopiëren (deze wordt blauw)
- Doe Ctrl - C (maak back-up)
- Ga naar de USB stick
- Klik 1x op de USB stick
- Doe Ctrl - V (verplaatsen)

De back-up zal nu op je USB stick worden gekopieerd.



Als de back-up is gekopieerd dan kan je de USB stick in de andere computer plaatsen.

Je hebt nu twee mogelijkheden:

- 1) je kopieert de back-up direct in de projectfile van WinDigiPet
- 2) je laad de back-up gelijk in het programma (als je dan het programma later afsluit dan wordt er automatisch een back-up gemaakt!)

6.1 Back-up plaatsen in back-up file

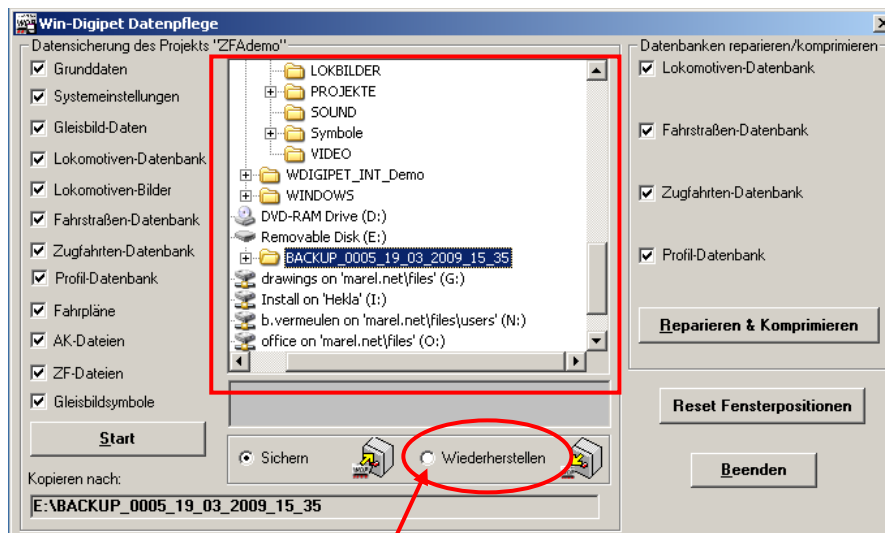
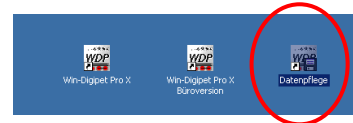
- Zoek via de verkenners de USB stick op en open deze.
- Klik 1x op de back-up file die je zojuist hebt gekopieerd
- Doe Ctrl - C (kopiëren)
- Klik 1x op de WinDigiPet projectfile (hier ZFAdemo)
- Doe Ctrl - V (verplaatsen)

De back-up file is nu gekopieerd in de projectfile

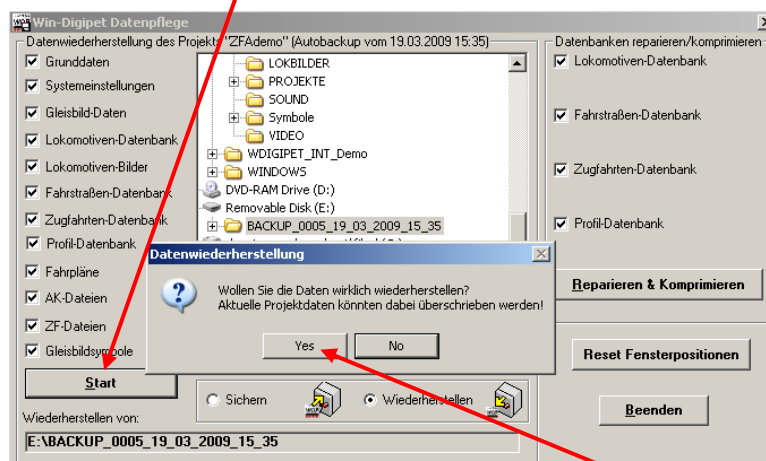
Lees verder onder 6.2.2. als je de back-up ook direct wilt gebruiken in het WinDigiPet programma en anders ben je nu klaar.

6.2 Back-up laden in programma

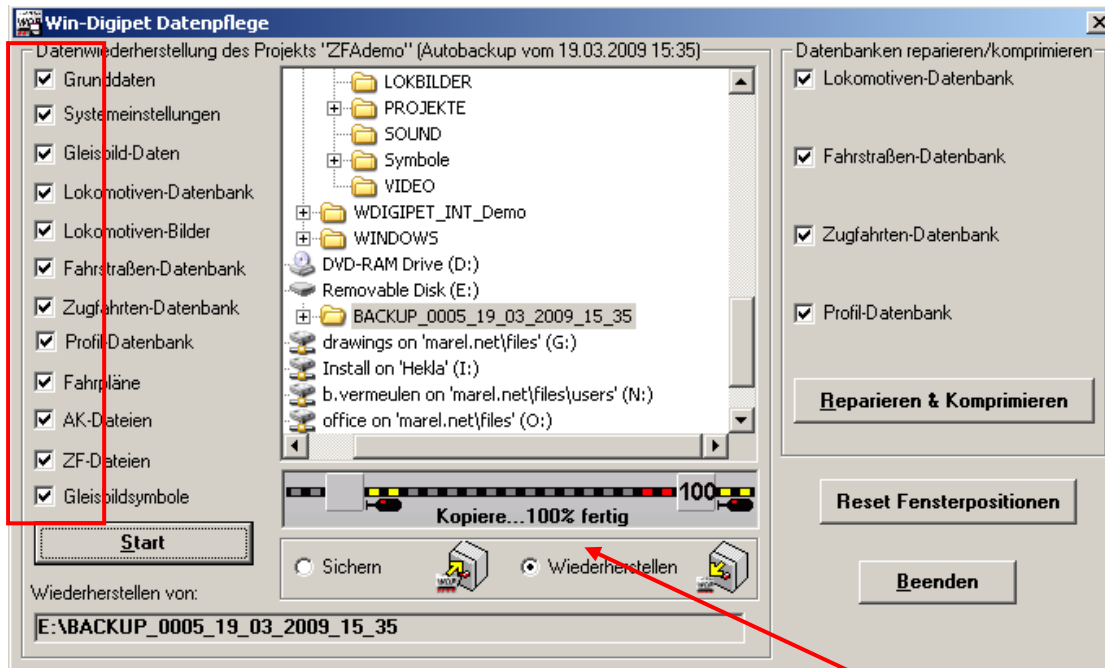
- Start het programma Datenpflege



- Zoek in het verkennen gedeelte, in het midden van het geopende programma, de USB stick op en open deze. Dan zie je ongetwijfeld de BACKUP staan.
- Klik 1x op de back-up file (deze wordt blauw)
- Vink "Wiederherstellen" aan
- Klik op Start



De PC vraagt dan of je het zeker weet en klik op Ja (yes)



Het gevolg is dan dat de trein weer gaat rijden en als deze op 100% staat dan is de Back-up geplaatst in het programma van WDP. Klik op Beëindigen en alles is gereed.

Start nu het WDP programma op en je zult zien dat de gemaakte back-up van de andere PC de huidige versie is waarmee het programma is opgestart. Sluit je nu WDP af dan zal dat de nieuwe back-up zijn.

Let op:

Aan de linker kant staan allemaal vinkjes als je nu een kopie terug zet dan kan het zijn dat de locomotieven op je baan niet meer in dezelfde positie staan. Controleer dat voor dat je gaat rijden.

Je kunt ook gaan experimenteren met het maken van kopieën die bepaalde onderdelen niet opslaan. Zo zou je dus een kopie kunnen maken zonder lok database etc. etc.

Tot Slot

Ik heb geprobeerd te omschrijven hoe je kunt werken met kopieën binnen het WinDigiPet gebeuren. Probeer het maar het zal je vast wel lukken. Alles is uiteraard op eigen risico en gaat er wat fout omdat ik het niet goed zou hebben uitgelegd dan mijn excuus, maar ik neem geen verantwoording. Dus lees ook het hand boek en gebruik uiteraard de F1 toets die geeft veel achtergrond informatie.

Heb je verbeter punten laat het me weten dan kan ik die doorvoeren in een volgende versie.

Bob Vermeulen
27-03-2009

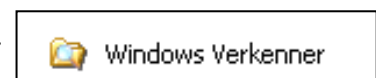
Bijlage 1

Verkenner vinden en op bureau blad plaatsen

Ik heb de verkenner als snelkoppeling op mijn bureaublad staan. Als je nog niet met de verkenner werkt dan kan je die vinden onder:

Start → alle programma's → bureau-accessoires → verkenner.

Klik met je rechter muisknop op het verkenner icoontje



Klik daarna op "snelkoppeling maken". Het programma sluit nu automatisch af. Open het hele rijtje weer en je ziet nu onderin bij de Bureau-accessoires een "copy" van de verkenner staan sleep deze naar je bureaublad. (Ik vind overigens de verkenner het mooiste onderdeel van Windows om je bestanden te vinden en ordenen).

Open de verkenner door 2x (snel) op het verkenner Icoontje te klikken.